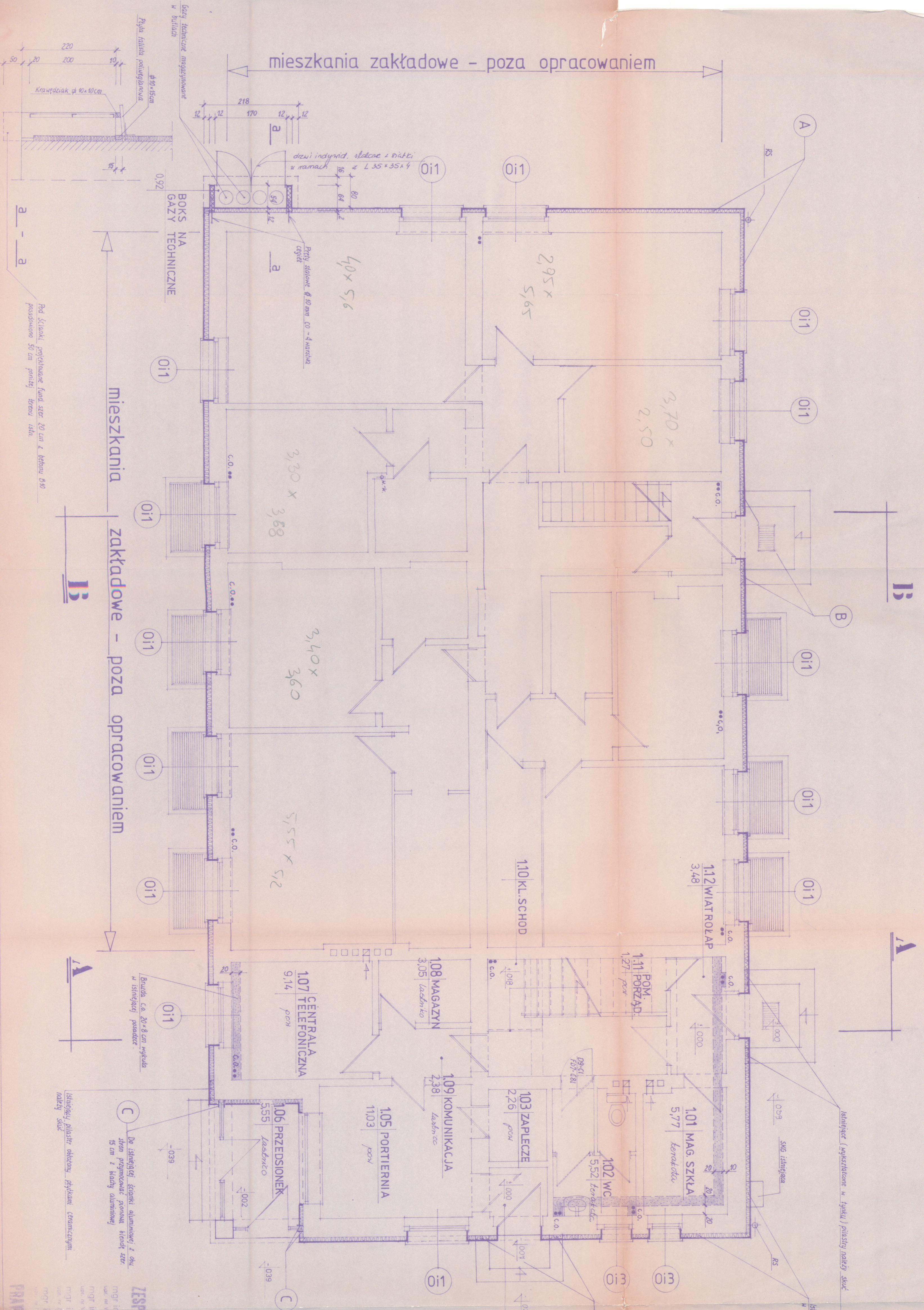


mieszkania zakładowe - poza opracowaniem



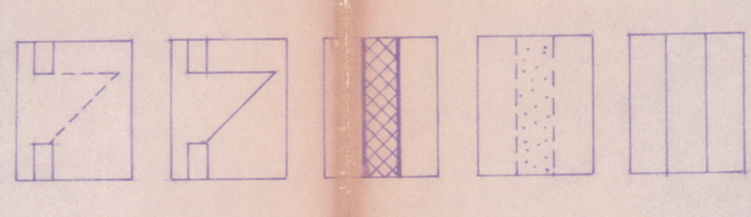
mieszkania  
zakładowe - poza opracowaniem

ZESPÓŁ AUTORSKI ARCHITEKTURY  
PRACOWNIA ARCHITEKTONICZNA "A R U S"

**BUDYNEK A**  
**RZUT PARTERU 1:50**

**UWAGI:**

1. W pomieszczeniach wyznaczonych istniejącą posadzką terakotową należy skuć i ułożyć nową w pomieszczeniach posadzka istniejąca bez zmian.
2. Rury spustowe - patrz uwaga wg rys. rzutu dachu.



**Legenda oznaczeń:**

Wykonano w: 1988 r.	
Architektura	mgr inż. K. Sadowski
Konstrukcja	mgr inż. L. Dłubik
Instal. W. & K.	mgr inż. E. Karas
Instal. elektryczna	mgr inż. Z. Garbuziński
Instal. gazowa i wodna	mgr inż. W. Janicki
Instal. technologiczna	mgr inż. E. Simeonik